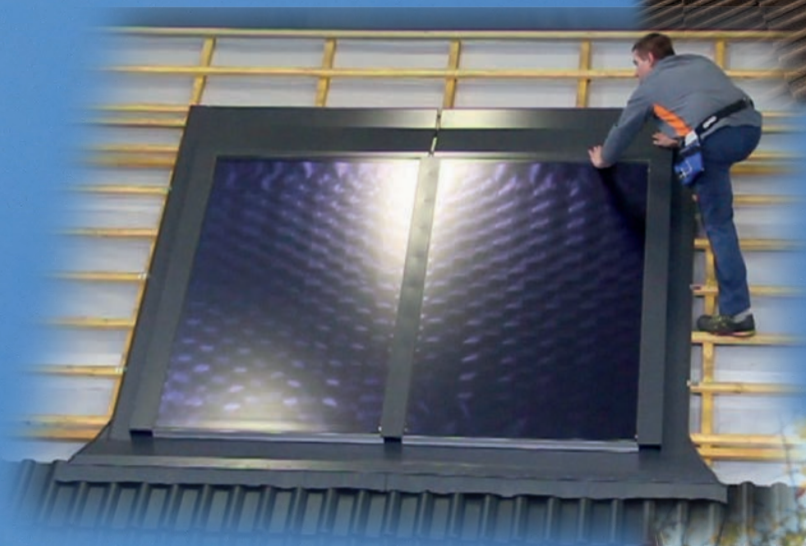


# Einfassungen für Indach- Solarsysteme

**PERFEKTE  
INTEGRATION**



**EINFACHE  
MONTAGE**



**GARANTIERTE  
DICHTHEIT**



- **Modularer Aufbau**
- **Beliebig erweiterbar**
- **Lösung für alle gängigen Dachdeckungen**
- **kontrollierte Qualität**

**[www.blechcenter.at](http://www.blechcenter.at)**



A-3943 Schrems T +43 (0) 2853 76500  
Industriestraße 5 F +43 (0) 2853 76075  
ÖSTERREICH indach@blechcenter.at



## INDIVIDUELL ANGEPASST

Unsere Einfassungssysteme sind Individuallösungen, die immer optimal auf den Kollektor abgestimmt sind.

Basierend auf grundsätzlichen Kundenanforderungen und Ausführungswünschen (z.B. Material, Farbe, Mindestdachneigung, Eindeckungsart usw.) passen wir unser Einfassungssystem individuell an.

## DACHDECKUNGSARTEN

Wir bieten Lösungen für fast alle gängigen Dachdeckungsarten.

## MODULARER AUFBAU

Durch den modularen Aufbau unserer Einfassungssysteme kann die Verpackung sehr klein und kompakt gehalten werden.

Das System aus Grund- und Erweiterungssets erlaubt die Montage von beliebig vielen Kollektoren neben- und übereinander.

## AUTOMATISIERTE PRODUKTION

Durch den Einsatz von modernen CNC-gesteuerten Maschinen ist eine gleichbleibende hohe Qualität garantiert.

## EINFACHE MONTAGE

Für die Montage sind keine Fachkräfte erforderlich. Die Einfassungsteile sind komplett vorgefertigt und müssen am Dach nur mehr zusammengesteckt werden.

Eine detaillierte Montageanleitung ist Bestandteil jedes Einfassungssets.

## KOMPLETT-SET

Die Einfassungen werden inkl. dem erforderlichen Befestigungsmaterial ausgeliefert. Auch die sichere Kollektorbefestigung wird auf Wunsch von uns entwickelt und geprüft.

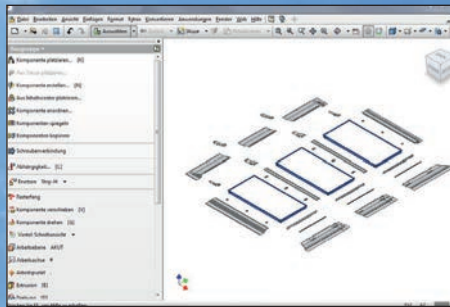
## KONTROLLIERTE QUALITÄT

Durch unser Qualitätsmanagementsystem nach ISO 9001:2008 ist ein hoher Qualitätsstandard garantiert.

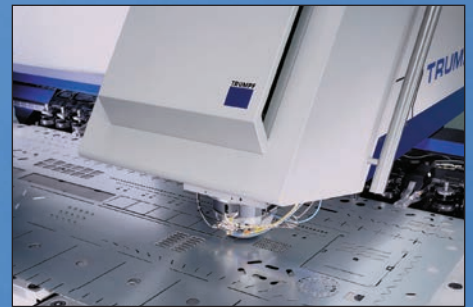
Sämtliche Produktionsabläufe sind geregelt und werden laufend kontrolliert.

Alle Einfassungsteile sind gekennzeichnet und bis zum Rohmaterial rückverfolgbar.

## 20 JAHRE ERFAHRUNG



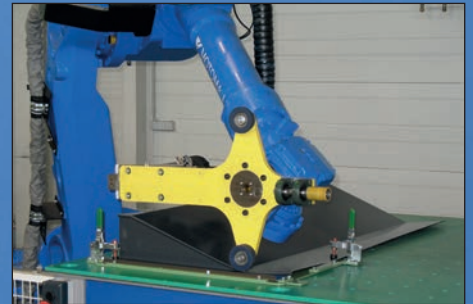
3D-Konstruktion



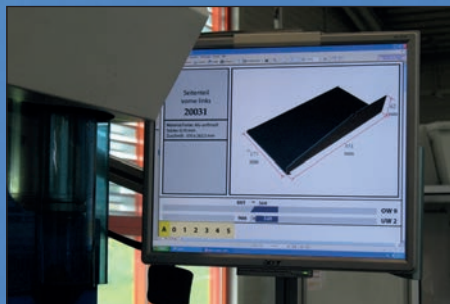
CNC-Stanz-Nibbel-Zentrum



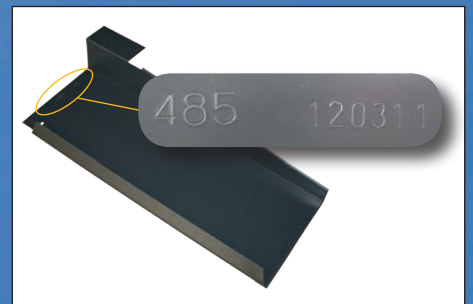
CNC-Abkantpressen



CNC-Falzroboter



Genormte Produktionsabläufe



Rückverfolgbarkeit der Komponenten



Verpackungsstraße mit Ausgangskontrolle



Europaweiter Versand

[www.blechcenter.at](http://www.blechcenter.at)